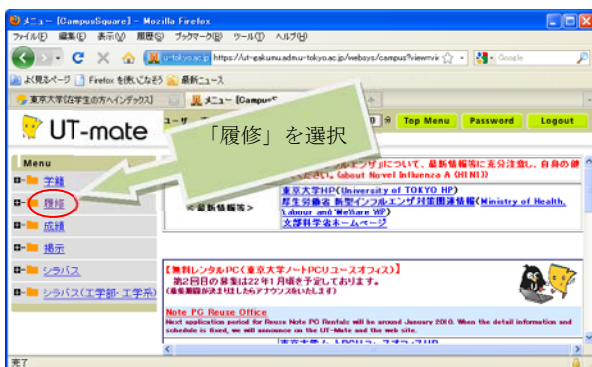
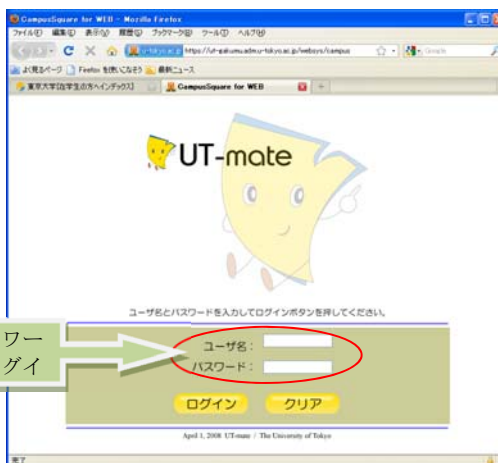


◆部局横断型教育プログラム修了証WEB申請 by UT-mate

[Step.1]
UT-mate にログイン

ユーザ名、パスワードを入力してログイン



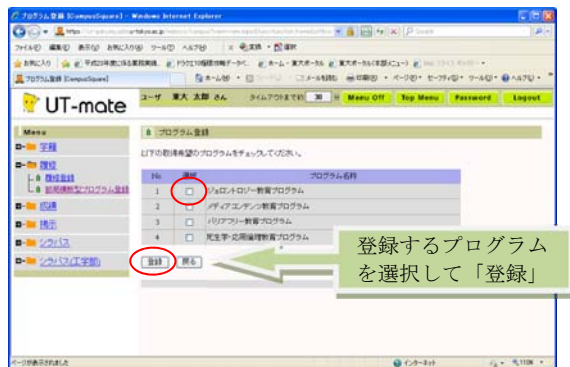
[Step. 2]
履修
↓
「横断型プログラム修了証申請」

[Step. 3]
「新規登録」

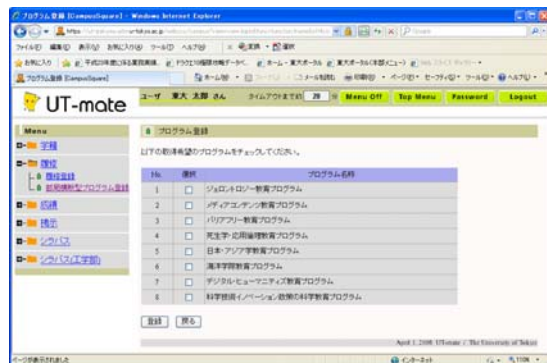
「横断型プログラム修了証申請」を選択



《学部学生：学部用プログラムのみ》



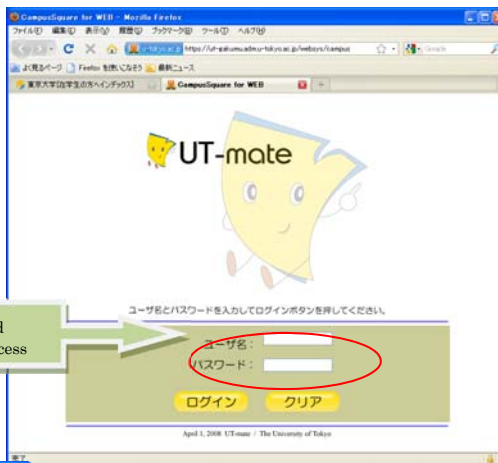
《大学院学生：学部用・大学院用プログラム》



◆ Web Application for University-wide Education Programs using UT-mate

[Step.1]
Log into UT-mate

Type in user ID and password to gain access



[Step. 2]
「履修」 [Register]

「横断型プログラム修了証申請」
[University-wide Education Program]

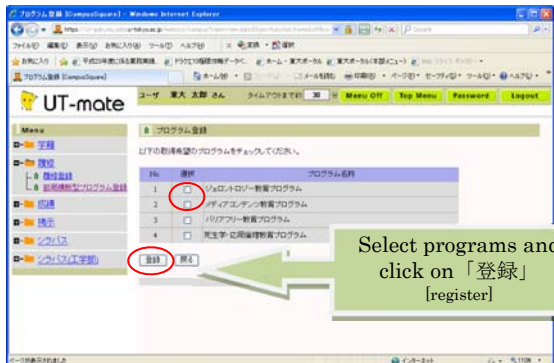


[Step. 3]
「新規登録」 [New Registration]

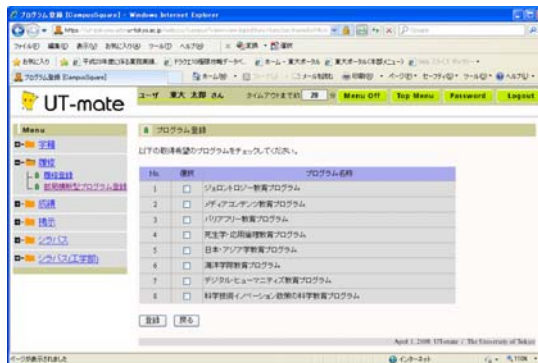
Select 「横断型プログラム修了証申請」 [University-Wide Education Program]



《学部学生：学部用プログラムのみ》
Undergraduates: displays only programs for undergraduates



《大学院学生：学部用・大学院用プログラム》
Graduates: both undergraduate and graduate programs are displayed



[University-wide Undergraduate / Graduate school Education Program]